

ES

LOS HOTELES MEININGER

meininger-hotels.com



**MEININGER
HOTELS**

Contenido

Introducción

Quiénes somos	3
Servicios	4
Grupos	5
Los hoteles en breve	6

Alemania

Berlin Airport	7
Berlin Alexanderplatz	8
Berlin East Side Gallery	9
Berlin Hauptbahnhof	10
Berlin Mitte	
“Humboldthaus”	11
Berlin Tiergarten	12
Bremen Hauptbahnhof	13
Dresden Zentrum	14
Frankfurt/Main Airport	15
Hamburg City Center	16
Heidelberg Hauptbahnhof	17
Köln West	18
Leipzig Hauptbahnhof	19
München City Center	20
München Olympiapark	21

Bélgica

Innsbruck Zentrum	22
Salzburg City Center	23
Wien Downtown “Franz”	24
Wien Downtown “Sissi”	25

Belgium

Bruxelles City Center	26
Bruxelles Gare du Midi	27

Dinamarca

Urban House	
Copenhagen	28

Francia

Bordeaux Gare Saint-Jean	29
Lyon Centre Berthelot	30
Marseille Centre	
La Joliette	31
Paris Porte de Vincennes	32

Hungría

Budapest Great Market Hall	33
--	--------------------

Italia

Milano Garibaldi	34
Milano Lambrate	35
Roma Termini	36
Venezia Mestre	37

Países Bajos

Amsterdam Amstel	38
Amsterdam City West	39

Polonia

Krakow Centrum	40
--------------------------------	--------------------

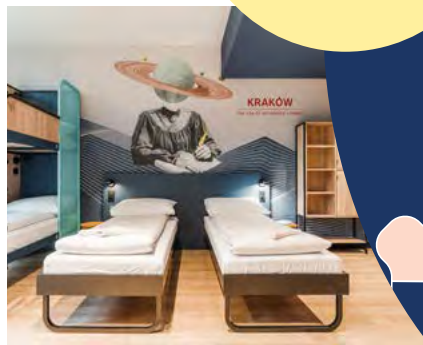
Suiza

Genève Centre	
Charmilles	41
Zürich Greencity	42

Quiénes somos

36 filiales en 26 ciudades europeas ofrecen el alojamiento ideal para escapadas urbanas, viajes de negocios, viajes por el mundo, vacaciones en familia o excursiones estudiantiles. Te sentirás como en casa ya que en MEININGER disfrutarás de lo mejor de los hostales y de los hoteles. ¡Descubre nuestras modernas habitaciones a buen precio en ubicaciones muy céntricas!

36 Hoteles
26 Ciudades
10 Países



● En funcionamiento
○ En construcción

Servicios



BAR



DESAYUNO



ZONA DE
JUEGOS



COCINA PARA
HUÉSPEDES



SALA DE
EQUIPAJES



ANIMALES
DOMÉSTICOS



LOUNGE



ALMUERZO
PARA LLEVAR



RECEPCIÓN
24 HORAS



TAQUILLAS



CHECK-OUT
TARDE



LAVADORA Y
SECADORA



Grupos

Si buscas alojamiento para un grupo de 12 o más viajeros, no te lo pienses dos veces y reserva en MEININGER. Ya sean asociaciones, clubs, grupos de estudiantes o viajes de amigos, asegura una estancia inolvidable en MEININGER.

Disfruta de condiciones especiales para grupos a partir de 12 personas como precios reducidos. Alójate en nuestras céntricas instalaciones, deja tu equipaje en la consigna del hotel y reserva prácticos almuerzos para llevar.



Beneficios para grupos



BAÑO PRIVADO



**ROPA DE CAMA Y
TOALLAS INCLUIDAS**



**RECEPCIÓN
24 HORAS**



**ALMUERZO
PARA LLEVAR**



**BAR &
ZONA DE JUEGOS**



**DESAYUNO
INCLUIDO**

Los hoteles en breve

Ubicación	País	Camas	Habitaciones
Amsterdam Amstel	Países Bajos	185	802
Amsterdam City West	Países Bajos	321	1177
Berlin Airport	Alemania	156	357
Berlin Alexanderplatz	Alemania	90	328
Berlin East Side Gallery	Alemania	243	825
Berlin Hauptbahnhof	Alemania	296	820
Berlin Mitte “Humboldthaus”	Alemania	117	424
Berlin Tiergarten	Alemania	238	847
Bordeaux Gare Saint-Jean	Francia	173	526
Bremen Hauptbahnhof	Alemania	156	378
Bruxelles City Center	Bélgica	170	727
Bruxelles Gare du Midi	Bélgica	170	678
Budapest Great Market Hall	Hungría	184	744
Urban House Copenhagen	Dinamarca	228	879
Dresden Zentrum	Alemania	173	719
Frankfurt/Main Airport	Alemania	168	418
Genève Centre Charmilles	Suiza	103	362
Hamburg City Center	Alemania	116	423

Ubicación	País	Camas	Habitaciones
Heidelberg Hauptbahnhof	Alemania	100	331
Innsbruck Zentrum	Austria	75	260
Köln West	Alemania	209	747
Kraków Centrum	Polonia	135	507
Leipzig Hauptbahnhof	Alemania	126	404
Lyon Centre Berthelot	Francia	169	590
Marseille Centre La Joliette	Francia	194	574
Milano Garibaldi	Italia	80	268
Milano Lambrate	Italia	131	475
München City Center	Alemania	94	394
München Olympiapark	Alemania	172	822
Paris Porte de Vincennes	Francia	249	946
Roma Termini	Italia	118	315
Salzburg City Center	Austria	101	362
Venezia Mestre	Italia	112	434
Wien Downtown “Franz”	Austria	131	487
Wien Downtown “Sissi”	Austria	102	294
Zürich Greencity	Suiza	174	582
	Capacidad total	5,759	20,226

Berlin Airport ✈️



A pocos pasos del Aeropuerto de Berlín Schönefeld en el nuevo Business Park Berlin, el MEININGER Hotel Berlin Airport ofrece la máxima comodidad con excelentes conexiones de transporte. Puedes llegar a Alexanderplatz en aproximadamente media hora a través de la estación de S-Bahn de Grünbergallee o utilizando la autopista. Aunque no hay un servicio de transporte shuttle disponible, llegar al aeropuerto lleva solo unos 5 minutos en otros medios de transporte.



BERLIN - THE GREEN CITY

El diseño interior del establecimiento refleja el lado más natural de la capital alemana. Unas instalaciones murales y fotográficas que derrochan creatividad muestran los numerosos espacios verdes de la ciudad. Hay un total de tres «tours turísticos» en las plantas del hotel que presentan destinos muy interesantes para organizar excursiones. De ese modo, nada más llegar, los huéspedes ya pueden tener una primera impresión sobre la que probablemente es la metrópoli más verde del planeta.

156 habitaciones/357 camas

Equipamiento adicional del hotel

- Plazas de aparcamiento (de pago)
- Airliner lounge
- Zona de conferencias
- Terraza
- Azotea
- Gimnasio

Distancia al aeropuerto

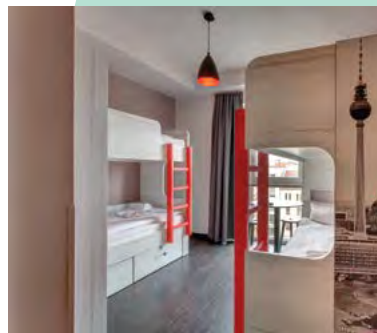
5 km BER Brandenburg
Airport



Berlin Alexanderplatz



El MEININGER Hotel Berlin Alexanderplatz está situado en pleno centro histórico de la ciudad, concretamente en el barrio de Prenzlauer Berg. Su excelente ubicación permite ir a pie a Alexanderplatz, los patios Hackesche Hofe, la Isla de los Museos y la Nueva Sinagoga. A solo dos minutos andando, en los alrededores de Kollwitzplatz y la Torre del Agua, hay una zona de moda repleta de cafeterías y tiendas con encanto. La parada de metro Senefelderplatz está justo enfrente del hotel.



90 habitaciones/328 camas

Equipamiento adicional del hotel

- Sala de conferencias
- Terraza

Distancia desde la estación

1.4 km Alexanderplatz

Distancia a lugares de interés

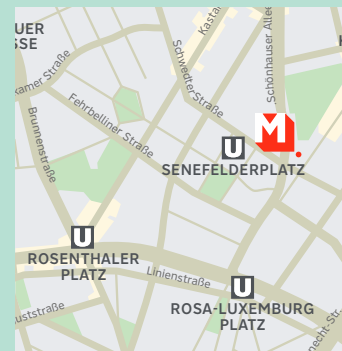
1.4 km Alexanderplatz

2.3 km Museumsinsel

3.2 km Brandenburger Tor

ALEXANDERPLATZ

Alexanderplatz es el epicentro de la vida berlinesa. Su símbolo es la celebrísima Torre de Telecomunicaciones. El diseño del hotel hace suyo este emblema y lo plasma de manera creativa, ya sea en el papel pintado o en las alfombras, lo que le aporta un toque moderno y deja patente su vínculo con la capital alemana.



Berlin East Side Gallery



El MEININGER Hotel Berlin East Side Gallery está ubicado directamente entre la sección más larga que queda del Muro de Berlín y la estación de tren Ostbahnhof en Friedrichshain. Aquí tienes una conexión muy buena con la red de transporte público gracias a varias líneas de S-Bahn, que prácticamente se detienen frente al hotel. Lugares de interés como la Mercedes-Benz-Arena, el Puente Oberbaum y Alexanderplatz se pueden visitar fácilmente a pie.



BE UNITED

Hay pocas ciudades en el mundo que celebren la convivencia con tanta alegría como Berlín. El diseño del hotel se inspira en ese sentimiento y le da una nueva vida bajo el lema «be united», apostando por grafitis y una arquitectura interior que evocan en nosotros las ideas de ruptura y progreso.

243 habitaciones/825 camas

Equipamiento adicional del hotel

- Aparcamiento subterráneo propio (de pago)

Distancia desde la estación

350 m Ostbahnhof

Distancia a lugares de interés

750 m Uber Arena

1.2 km Oberbaumbrücke

2.2 km Alexanderplatz



Berlin Hauptbahnhof



El MEININGER Hotel Berlin Hauptbahnhof está justo al lado de el intercambiador más grande de Europa. A pocos pasos se encuentran el río Spree, el barrio gubernamental, la Puerta de Brandeburgo y Potsdamer Platz. También está cerca el Tiergarten, el famoso parque urbano de Berlín. La estación de S-Bahn de Hauptbahnhof facilita llegar a cualquier punto de la ciudad y explorar Berlín a fondo.



VISITA A LA CIUDAD DESDE LA KU'DAMM HASTA ALEXANDERPLATZ

En la zona de la estación central hay numerosos lugares de interés. Las instalaciones fotográficas del vestíbulo y de las habitaciones muestran los rincones más fascinantes de la capital, desde la Ku'damm hasta Alexanderplatz, lo que puede servir a los huéspedes de inspiración para organizar excursiones y descubrir lo mejor de Berlín.

296 habitaciones/820 camas

Distancia desde la estación central

120 m Berlin Hauptbahnhof

Distancia a lugares de interés

0.5 km Government district

1.3 km Brandenburger Gate

2.0 km Potsdamer Platz



Berlin Mitte “Humboldthaus”



El MEININGER Hotel Berlin Mitte está situado en el vibrante distrito de Mitte, este acogedor hotel lleva el nombre de Alexander von Humboldt, quien alguna vez llamó hogar a este barrio. Explora atracciones cercanas como Friedrichstrasse, la Isla de los Museos, la Nueva Sinagoga y Hackesche Höfe con facilidad, gracias a nuestra ubicación céntrica. Además, con una parada de tranvía y S-Bahn justo en la puerta, moverse por Berlín es pan comido.



ALEXANDER VON HUMBOLDT

Este genio universal vivió entre 1843 y 1859 en el edificio de Oranienburger Straße 68. El diseño del hotel mantiene vivo el espíritu del pensador, con habitaciones únicas, un enorme cómic de Humboldt procedente de Cuba y una colaboración con el Museo de Ciencias Naturales para la decoración de la sala de desayuno.

117 habitaciones/424 camas

Equipamiento adicional del hotel

- Patio interior
- Aparcamiento subterráneo propio (de pago)

Distancia desde la estación central

1.8 km Berlin Hauptbahnhof

Distancia a lugares de interés

1.5 km Alexanderplatz

1.7 km Brandenburger Tor

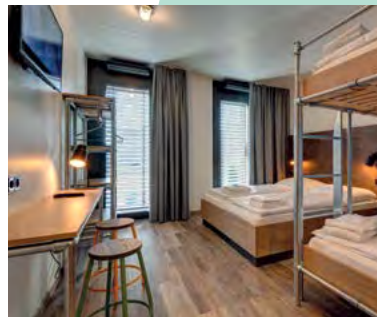
2.4 km Checkpoint Charlie



Berlin Tiergarten



Situado en el edificio de una antigua cervecería en el distrito de Moabit, el MEININGER Hotel Tiergarten es tu punto ideal para explorar Berlín. Con excelentes conexiones al aeropuerto de la ciudad, Aeropuerto de Berlín Brandeburgo. Además, la cercana estación de metro Turmstrasse garantiza un fácil acceso a puntos de interés como Kurfürstendamm y Zoologischer Garten. Rodeado de edificios gubernamentales, parques y un centro comercial, nuestra ubicación es perfecta para pasear y disfrutar de las vibras relajadas de la ciudad.



238 habitaciones/847 camas

Equipamiento adicional del hotel

- Espacio de coworking

Distancia desde la estación central

1.9 km Berlin Hauptbahnhof

Distancia a lugares de interés

1.5 km Bellevue Palace

1.7 km Victory Column

2.0 km Tiergarten

URBANO E INDUSTRIAL

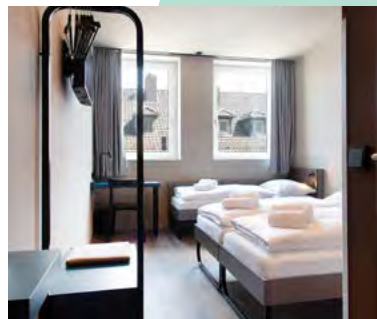
El edificio de ladrillo y las chimeneas de la antigua fábrica de cerveza han sido testigos mudos de la transformación de Berlín en una metrópoli mundial. La decoración del hotel se inspira en el estilo industrial de la época y, gracias a la creatividad de los espacios, tiende un puente entre el presente y el siglo XIX.



Bremen Hauptbahnhof



El MEININGER Hotel Bremen, con 126 habitaciones y 378 camas, está convenientemente ubicado cerca de la estación principal de tren, cerca de la nueva terminal de autobuses de larga distancia. Con fácil acceso al transporte público, compras y entretenimiento, es la base perfecta para explorar. Descubre atracciones como el histórico ayuntamiento y el encantador barrio Schnoor cerca del hotel. La famosa estatua de los músicos de Bremen está a solo 1,5 km, o da un paseo tranquilo a lo largo de la Schlachte a lo largo del río Weser en el casco antiguo, a solo 1 km del hotel.



126 habitaciones/378 camas

**Distancia desde
la estación central**

550 m Bremen Hauptbahnhof

Distancia a lugares de interés

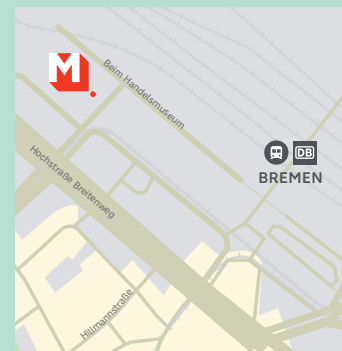
1 km Schlachte

1.5 km Bremen Town Musicians

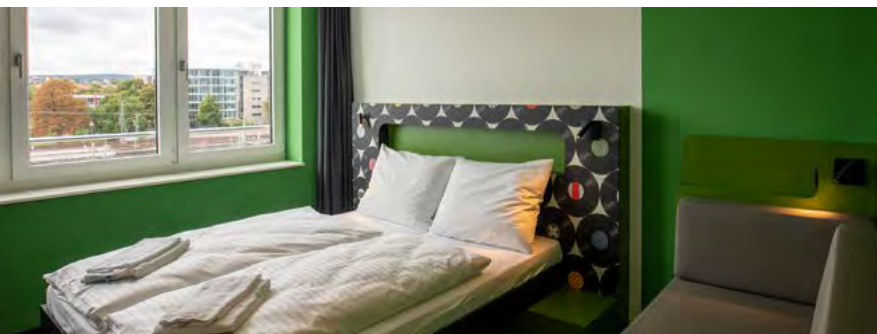
2 km Schnoor Viertel

UNA CIUDAD COLLAGE

Con sus monumentos medievales catalogados por la UNESCO, sus tradiciones marineras y su laberinto de calles sinuosas, Bremen es una fascinante mezcla entre los estilos gótico y lo contemporáneo. El MEININGER Hotel Bremen Hauptbahnhof refleja el ambiente único de Bremen en clave hanseática, el ambiente relajado, así como el motivo de su apodo de "Ciudad del Espacio". En nuestras habitaciones, inspiradas en los cuatro héroes del cuento de los hermanos Grimm "Los músicos de Bremen", empezarás a vivir tu propia aventura.



Dresden Zentrum



El MEININGER Hotel Dresden está perfectamente ubicado justo al lado de la estación central, por lo que es súper accesible en transporte público. Cerca del hotel hay paradas de tranvía, autobús y tren de toda Europa. Puedes pasear hasta el centro de Dresden y descubrir tiendas y lugares históricos como la Semperoper, la Frauenkirche y el Zwinger. Contamos con 173 habitaciones con un total de 719 camas distribuidas en 3 pisos (2º, 3º y 4º). El primer piso es para áreas públicas y recepción.

MEININGER Hotel Dresden Zentrum, Wiener Platz 5, 01069 Dresde, Alemania



173 habitaciones/719 camas

Equipamiento adicional del hotel

- Aparcamiento subterráneo propio (de pago)
- Terraza

Distancia desde la estación central

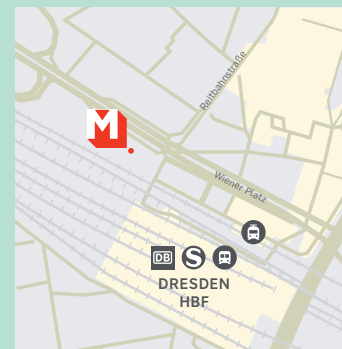
190 m Hauptbahnhof

Distancia a lugares de interés

1.4 km Dresdner Zwinger
1.6 km Semperoper Dresden
1.7 km Frauenkirche Dresden

ODA A LA ALEGRÍA

Arquitectura barroca, historia, cultura musical y ambiente moderno: sumérgete en el mundo de Dresde. Inspirado en esta majestuosa ciudad, el MEININGER Hotel Dresden ha creado espacios que se asemejan a paisajes sonoros inspirados en la «Oda a la Alegría» de Schiller, reflejando al mismo tiempo su esencia de unidad. Las zonas comunes están diseñadas para ofrecerte una experiencia similar a la de una sala de conciertos, recreando el glamur y las características de los focos de un escenario. Con las bolas de discoteca y los papeles pintados vinílicos en las paredes, la temática musical predomina, combinada con una configuración del espacio que tiene como objetivo unir a las personas.



Frankfurt /Main Airport ✈️



El MEININGER Hotel Frankfurt/Main Airport está justo al lado del aeropuerto en el nuevo distrito de Gateway Gardens. Está a pocos pasos de la terminal 2 y de la estación de S-Bahn de Gateway Gardens, ofreciendo fácil acceso al resto del mundo y a la capital del estado de Hesse. Puedes llegar al centro de la ciudad llena de lugares emblemáticos como el Römer y la Iglesia de San Pablo en unos 15 minutos en S-Bahn. Además, hay un servicio de transporte entre el hotel y el Terminal 1 cada 30 minutos* (*de 6 AM a 1:30 AM / de 4 PM a 10:30 PM), con un costo de €6 por persona del hotel a la Terminal 1 y es gratuito desde la Terminal 1 al hotel.



168 habitaciones/418 camas

Equipamiento adicional del hotel

- Aparcamiento subterráneo propio (de pago)
- Airliner lounge
- Sala de conferencias
- Gimnasio

Distancia al aeropuerto

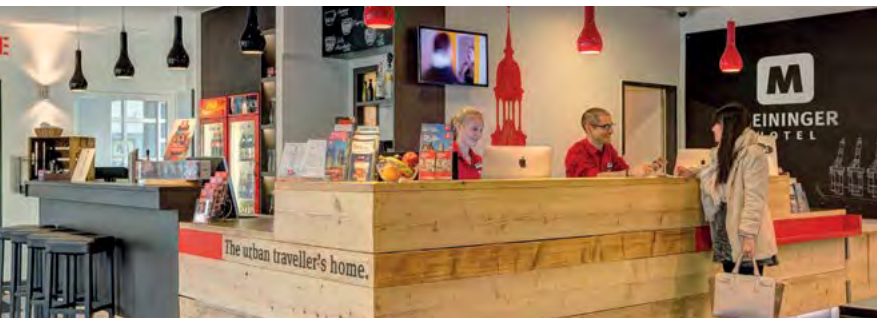
1.7 km Frankfurt (Main) Airport

LA ERA DORADA DE LA AVIACIÓN

En la década de los sesenta, volar era sinónimo de tecnología puntera y libertad absoluta. El hotel rinde homenaje a esa época con sus formas redondeadas, sus colores retro y sus motivos futuristas. De ese modo, los huéspedes pueden embarcarse en un viaje en el tiempo a la era dorada de la aviación.



Hamburg City Center



El MEININGER Hotel Hamburg City Center está ubicado junto a la estación de Altona y permite explorar fácilmente todos los lugares de interés de la ciudad hanseática. Una vez descubiertos la Reeperbahn, HafenCity, los muelles Landungsbrücken, el barrio Speicherstadt y el célebre mercado de pescado, los visitantes que quieran empaparse del ambiente más auténtico de Hamburgo pueden pasear por las calles cercanas, en las que abundan las cafeterías y los pequeños comercios.



PUERTO DE HAMBURGO

El diseño interior del hotel está inspirado en la conocida como «puerta al mundo» de la ciudad. El espíritu hanseático se refleja en todos los rincones gracias a la utilización de elementos de madera, muebles de estilo escandinavo y recuerdos marítimos. De ese modo, el confort nórdico está garantizado.

116 habitaciones/423 camas

Equipamiento adicional del hotel

- Aparcamiento subterráneo propio (de pago)

Distancia desde la estación

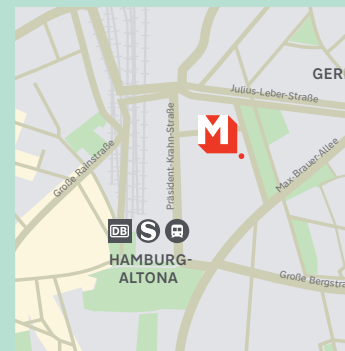
600 m Hamburg-Altona

Distancia a lugares de interés

0.5 km Altona railway station

1.0 km Reeperbahn

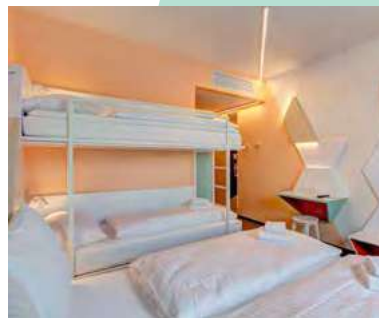
1.5 km St. Pauli, Fischmarkt



Heidelberg Hauptbahnhof



El MEININGER Hotel Heidelberg Hauptbahnhof se encuentra muy cerca de la estación central, una ubicación privilegiada que permite llegar rápida y cómodamente en transporte público o a pie al centro de esta ciudad universitaria, donde destacan su romántico casco antiguo, el río Neckar y el célebre castillo. En las inmediaciones del hotel se extiende además el barrio de Bahnstadt, con sus numerosas cafeterías y restaurantes.



SABER HACER

En Heidelberg los estudios, la investigación y el conocimiento cuentan con una larga tradición. Bajo el lema «Gewusst wie» (Saber hacer), el diseño interior del hotel garantiza soluciones inteligentes para alojarse en esta ciudad universitaria. Las formas asimétricas, los contrastes cromáticos y la mezcla de madera y metal aúnan elementos supuestamente contrapuestos para formar un conjunto armónico.

100 habitaciones/331 camas

Equipamiento adicional del hotel

- Aparcamiento subterráneo propio (de pago)

Distancia desde la estación central

850 m Heidelberg Hauptbahnhof

Distancia a lugares de interés

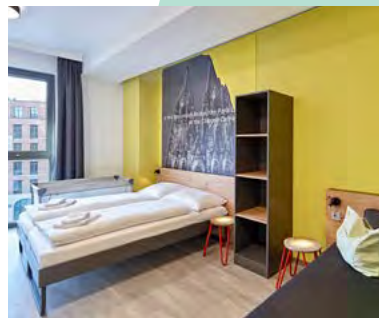
850 m S Printing Horse
2.6 km Zoo Heidelberg
3.2 km Market place



Köln West



El MEININGER Hotel Köln West cuenta con más de 200 habitaciones y fácil acceso al centro de la ciudad. Hay una parada de autobús justo en frente del hotel, y la estación de S-Bahn más cercana está a solo 10 minutos a pie. El aeropuerto de Colonia/Bonn está a unos 30 minutos en transporte público.



ART FOR EVERYONE NOW

¿Dónde más puedes asombrarte con una catedral de más de 600 años de antigüedad, aprender a hablar Kölsch, disfrutar de un carnaval y conocer una vibrante comunidad LGBTQI+? Todo está en Colonia. Crea recuerdos inolvidables, da rienda suelta a tu personalidad y prepárate para perder la cabeza (en el buen sentido) mientras te quedas en el Hotel MEININGER en Colonia. Descubre nuestra temática central, "Arte para todos ahora", que invita a la conversación y libera al artista que llevas dentro.

209 habitaciones/ 750 camas

Equipamiento adicional del hotel

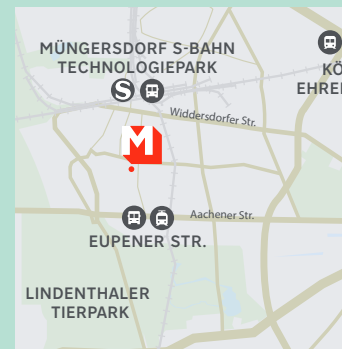
- Terraza

Distancia desde la estación

800 m Müngersdorf S-Bahn
Technologiepark

Distancia a lugares de interés

1.7km RheinEnergieSTADION
2.1km Lindenthaler Tierpark
5.4km Kölner Dom



Leipzig Hauptbahnhof



El MEININGER Hotel Leipzig Hauptbahnhof está ubicado en pleno corazón de esta preciosa ciudad sajona, en las inmediaciones de la estación central. Desde el hotel se puede llegar en menos de quince minutos andando a diversos lugares de interés, como la Gewandhaus, la ópera, la torre panorámica de MDR o el zoo. La calle comercial que rodea Marktplatz, diversos restaurantes, bares, conocidos museos y preciosas iglesias están también a escasa distancia del establecimiento.



ARTE EN EVOLUCIÓN

El arte da forma e impulsa la ciudad de Leipzig. El diseño interior del hotel se compone de una mezcla creativa de formas y colores, que dan lugar a una (inacabada) obra de arte que los huéspedes completan con su presencia. El hotel ha ganado la "Mención especial" en 2019 del Premio Alemán de Diseño por su concepto de mobiliario.

126 habitaciones/404 camas

Equipamiento adicional del hotel

- Terraza

Distancia desde la estación central

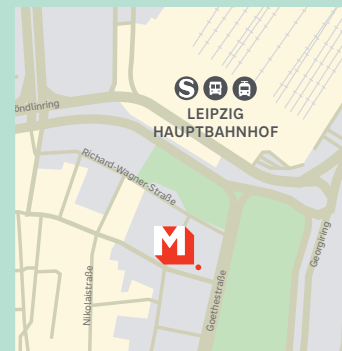
0.3 km Leipzig Hauptbahnhof

Distancia a lugares de interés

170 m Oper Leipzig

800 m Thomaskirche

1.2 km Zoo Leipzig



München Zentrum



Desde el MEININGER Hotel München Zentrum se tarda aproximadamente diez minutos a pie hasta Theresienwiese, la explanada donde se celebra el Oktoberfest. En las inmediaciones del establecimiento hay una parada de tranvía y la parada de tren urbano Hackerbrücke. Los principales lugares de interés de la ciudad, como Marienplatz, Frauenkirche o la calle comercial Kaufingerstraße, están a solo diez minutos en tren. La popular cervecería Augustiner Brauerei se encuentra justo enfrente del hotel.



RÚSTICO Y MODERNO

El encanto bávaro, el carácter desenfadado y el sentido del estilo van de la mano en Múnich. El diseño interior combina un pintoresco estilo alpino de patrones y elementos rústicos de madera con un tema lineal moderno, creando un ambiente perfecto para sentirse bien.

94 habitaciones/394 camas

Equipamiento adicional del hotel

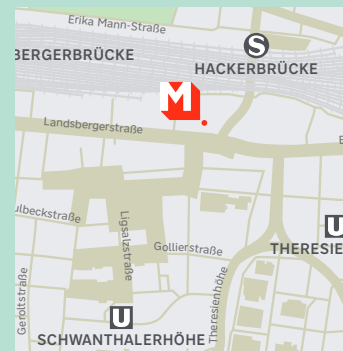
- Aparcamiento subterráneo propio (de pago)

Distancia desde la estación central

2.6km München Hauptbahnhof

Distancia a lugares de interés

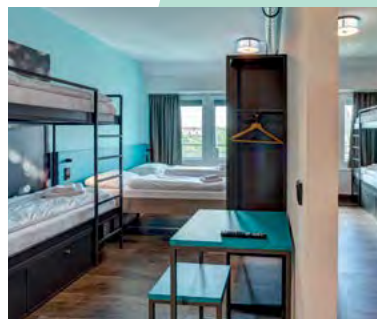
0.6 km Oktoberfest,
Theresienwiesen
2.7 km Frauenkirche
2.8 km Marienplatz



München Olympiapark



El MEININGER Hotel München Olympiapark está ubicado de forma céntrica cerca del Parque Olímpico en Landshuter Allee. Puedes llegar fácilmente desde el hotel a la BMW World, el Palacio de Nymphenburg y Leopoldstrasse, famosa por sus bares y restaurantes. El centro de la ciudad está a 15 minutos en transporte público. Hay una parada de autobús y tranvía justo en frente del hotel. La estación de metro Gern está a unos 10 minutos a pie.



DINAMISMO URBANO

Hace tiempo que Múnich ha dejado de ser únicamente la meca de la célebre «Gemütlichkeit bávara», esa sensación de placer y bienestar tan difícil de explicar. Esta es una ciudad dinámica y animada que siempre busca ir más rápido, subir más alto y llegar más lejos. El diseño del hotel plasma esa euforia en una decoración que rebosa energía y movimiento.

172 habitaciones/822 camas

Equipamiento adicional del hotel

- Aparcamiento subterráneo propio (de pago)

Distancia desde la estación central

3.4 km München Hauptbahnhof

Distancia a lugares de interés

500 m Olympic Park

2.7 km Schloss Nymphenburg

3.5 km Viktualienmarkt



Innsbruck Zentrum



El primer hotel MEININGER en el corazón de los Alpes. Este alojamiento, en pleno centro de la ciudad, acogerá a sus huéspedes en sus 74 habitaciones y 259 camas. Se encuentra a unos 5-10 minutos a pie de la zona comercial, del casco antiguo y de otros puntos de interés, como el Tejadillo de Oro o la catedral de Innsbruck. La línea 3 del tranvía y varias líneas de autobús paran justo delante del hotel. Su ubicación es perfecta para explorar la región alpina del Tirol.

LA LLAMADA DE LAS MONTAÑAS

Si visitas Innsbruck, escucharás la «llamada» de las montañas que lo rodean. El interior del hotel refleja ese encanto mágico de las cumbres del Tirol: encontrarás por todas partes referencias a los deportes que se pueden practicar en la región, como el parapente, el snowboard o la bici de montaña. El mobiliario y las paredes también están inspirados en esa temática.

74 habitaciones/259 camas

Equipamiento adicional del hotel

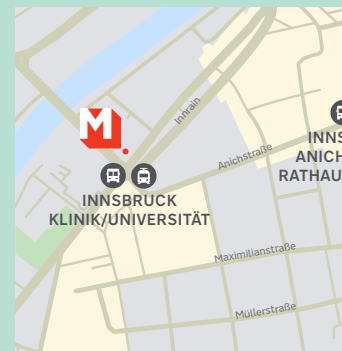
- Almacenamiento de material deportivo

Distancia desde la estación central

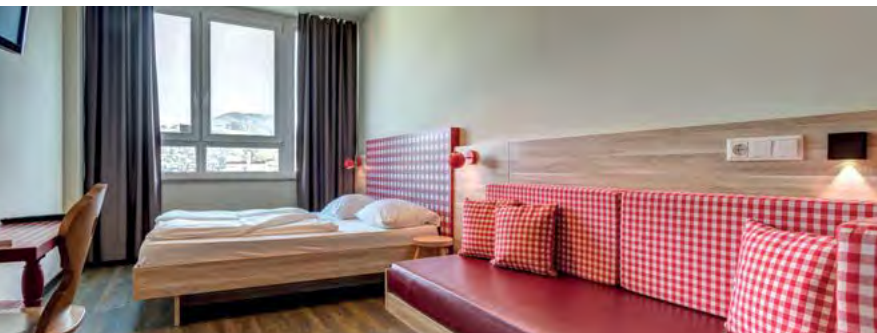
1.3 km Innsbruck
Hauptbahnhof

Distancia a lugares de interés

800 m Golden Roof
800 m Helbling House
850 m Historic Downtown



Salzburg City Center



Salzburgo es mucho más que las famosas Mozartkugeln, los festivales y la Antigua Residencia; es una «pequeña ciudad de talla mundial» donde se celebran, además, importantes ferias. El MEININGER Hotel Salzburg City Center está ubicado cerca del centro histórico, junto a Kapuzinerberg, a solo unos pasos del centro comercial ZIB. El casco histórico, la Casa de Mozart, la catedral y la fortaleza Hohensalzburg están a solo quince minutos en autobús.



EL ESCENARIO ES TUYO

El MEININGER Hotel Salzburg City Center pone un escenario a disposición de los valientes que tengan ganas de demostrar su arte a los demás huéspedes. Los comienzos de Mozart también fueron modestos...

101 habitaciones/362 camas

Equipamiento adicional del hotel

- Plazas de aparcamiento (de pago)
- Sala de conferencias
- Zona lounge con escenario
- Espacio para dejar el equipo de esquí
- Terraza solárium

Distancia desde la estación

1.4 km Salzburg Sam

Distancia a lugares de interés

2.0 km Mozart's home

2.1 km Mozart's birthplace

2.4 km Salzburg Cathedral



Wien Downtown “Franz”



El MEININGER Hotel Wien Downtown Franz está en el segundo distrito de Viena, Leopoldstadt. Es un lugar excelente para explorar la ciudad, cerca de Augarten y el canal del Danubio. Puedes caminar fácilmente o tomar el metro hasta la histórica ciudad antigua, donde encontrarás puntos de interés como la Hofburg, el Palacio de Invierno y la Catedral de San Esteban. La estación de metro Schottenring está a solo 7 minutos a pie. Además, no te puedes perder el Karmelitermarkt, un antiguo mercado a solo 10 minutos a pie del hotel. La estación principal de tren está a 20 minutos en transporte público, y el aeropuerto está a 40 minutos de distancia.

MEININGER Hotel Wien Downtown “Franz”, Rembrandtstr. 21, 1020 Viena, Austria



131 habitaciones/487 camas

Equipamiento adicional del hotel

- Aparcamiento subterráneo propio (de pago)

Distancia desde la estación central

4.8 km Wien Hauptbahnhof

Distancia a lugares de interés

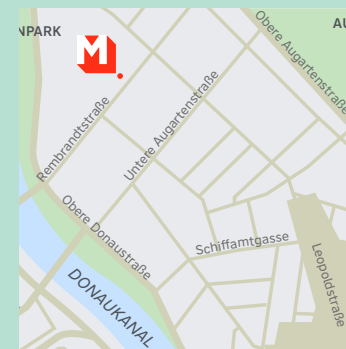
1.8 km St. Stephen's Cathedral

2.1 km Prater

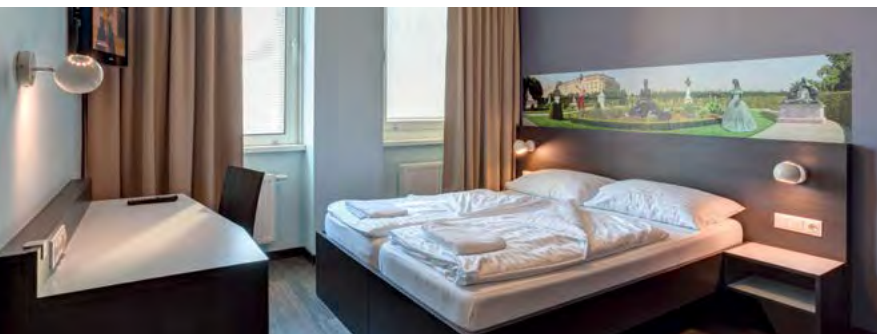
2.8 km Museum district

FRANZ

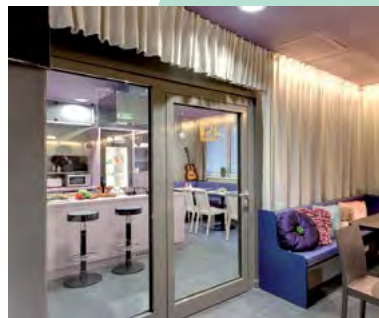
Francisco José y Sissi eran inseparables. Como no podía ser de otra forma, los dos hoteles MEININGER de la capital austriaca bautizados en honor a esta pareja imperial se encuentran a solo dos calles de distancia. Francisco José, a diferencia de Sissi, era considerado un hombre prosaico y austero. Por eso, en el diseño del hotel destacan las líneas puras con toques alpinos.



Wien Downtown “Sissi”



EL MEININGER Hotel Wien Downtown „Sissi“ está ubicado en un lugar tranquilo pero céntrico, lo que lo hace perfecto para explorar el centro de Viena. Puedes caminar hasta lugares famosos como el ayuntamiento, el Hofburg y la Catedral de San Esteban desde aquí. La estación de metro Taborstrasse está a solo 5 minutos a pie, aunque tienes la estación de Schottenring aún más cerca, a solo 4 minutos a pie de Herminengasse. Además, puedes llegar fácilmente al Palacio de Schönbrunn en menos de 20 minutos con la línea de metro U4.



EL ENCANTO DE SISSI

¿Qué sería de Viena sin su devoción por la figura de Sissi? La emperatriz, que formaba una pareja de ensueño con Francisco José I, tenía una personalidad inquieta y juguetona, algo que se refleja en el diseño del hotel. Los pequeños detalles de la decoración, elegidos con mimo, dotan de una elegancia informal al típico encanto vienés.

102 habitaciones/294 camas

Equipamiento adicional del hotel

- Plazas de aparcamiento (de pago)

Distancia desde la estación central

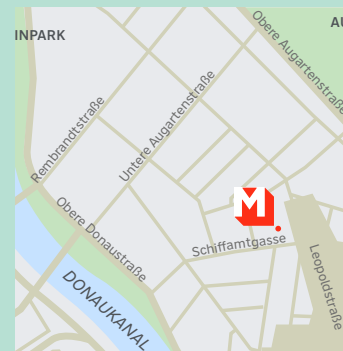
4.3 km Wien Hauptbahnhof

Distancia a lugares de interés

1.3 km St. Stephen's Cathedral

1.8 km Prater

2.2 km Vienna State Opera



Bruxelles City Center



El MEININGER Hotel Bruxelles City Center ya es 100% neutro en emisiones de CO2 y está ubicado en el edificio que originalmente era una cervecería. Justo antes de la reforma final como hotel, en este edificio de ladrillos también se realizaban exposiciones de arte. Además, es fácil llegar a todos los puntos de interés de la ciudad gracias a excelentes conexiones de transporte público a lo largo del canal Bruselas-Charleroi.



EL HOGAR DEL ARTISTA URBANO

Durante las obras de reconversión en el hotel, se descubrieron tesoros de un evento de arte urbano que se celebró en el edificio tiempo atrás. Ese hallazgo sirvió de inspiración para el diseño de los diferentes espacios. En el marco del proyecto «The Urban Artist's Home», veinte artistas europeos participaron en el interiorismo del hotel.

150 habitaciones/727 camas

Equipamiento adicional del hotel

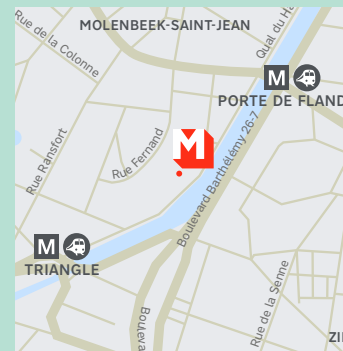
- Galería
- Terraza

Distancia desde la estación central

1.8 km Bruxelles Midi

Distancia a lugares de interés

1.2 km Brussels Stock
Exchange & Belgian
Beer World
1.7 km Mont des Arts
1.4 km Grand Place



Bruxelles Gare du Midi



A solo 5 minutos a pie de la estación de tren más grande de Bélgica, el MEININGER Hotel Brussels Gare du Midi cuenta con excelentes conexiones de transporte público. Puedes llegar fácilmente a la centro antiguo, a muchos museos, galerías, parques y calles comerciales como Rue Neuve. La plaza Grote Markt en el centro de la ciudad está a solo 20 minutos a pie. ¡Y si vienes en coche, tenemos parking subterráneo disponible!



150 habitaciones/678 camas

Equipamiento adicional del hotel

- Aparcamiento subterráneo (de pago)
- Terraza

Distancia desde la estación central

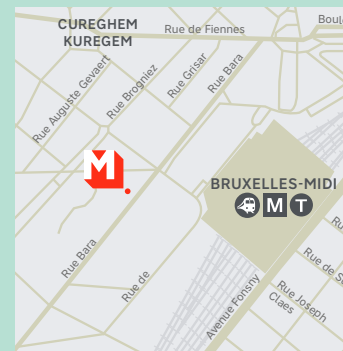
500 m Bruxelles Gare du Midi

Distancia a lugares de interés

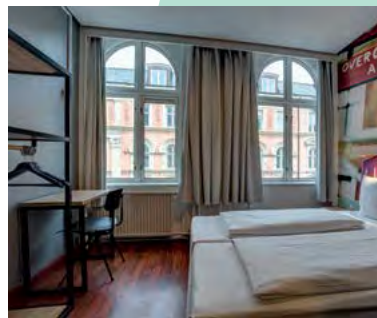
1.8 km Halle gate museum
1.7 km Marollen
2.3 km Lotto Park Stadium

MUNDOS FANTÁSTICOS

El MEININGER Hotel Bruxelles Gare du Midi te invita a un viaje de descubrimiento a través de un mundo ilusorio. El diseño interior está inspirado en el artista surrealista belga René Magritte.



Urban House Copenhagen by MEININGER



El hotel Urban House Copenhagen by MEININGER se encuentra en el popular barrio de Vesterbro. La gran cantidad de cafeterías, restaurantes, discotecas, galerías y tiendas de diseño que se suceden en sus calles lo convierten en el distrito de moda de la ciudad. Además, el hotel está situado cerca de la estación central de trenes y el centro de la ciudad, con la célebre plaza del Ayuntamiento y la zona peatonal que se encuentra a solo unos pocos minutos andando. Las habitaciones del hotel se reparten entre varios edificios antiguos conectados entre sí.

228 habitaciones/879 camas

Equipamiento adicional del hotel

- Sala de relajación
- Sala de cine

Distancia desde la estación central

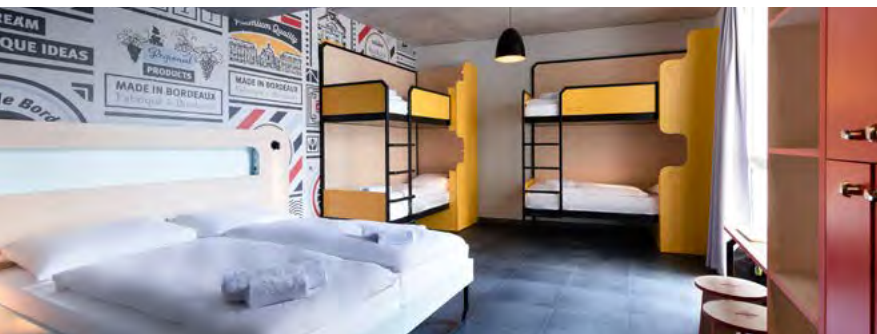
270 m København
Hovedbanegård

Distancia a lugares de interés

0.4 km Tivoli Gardens
0.7 km Ny Carlsberg Glyptotek
2.7 km Copenhagen Zoo



Bordeaux Gare Saint-Jean



El MEININGER Hotel Bordeaux, con 173 habitaciones y 526 camas, está justo al lado de la estación central, Gare de Bordeaux-Saint-Jean, lo que lo convierte en un excelente lugar para comenzar a explorar la ciudad. En 15 minutos, puedes llegar caminando al casco antiguo con sus edificios góticos declarados Patrimonio de la Humanidad por la UNESCO. La estación principal de tren está a solo 7 minutos a pie, y desde allí puedes tomar fácilmente el tranvía para moverte por la ciudad.

MARCA DE LA CASA

Deja que la sobrecogedora belleza de la ciudad haga volar tu inspiración en el hotel MEININGER Bordeaux. El diseño de interiores está inspirado en la fascinante transformación de Burdeos, que pasó de ser una antigua urbe comercial del Medioevo a la joya del urbanismo moderno que es hoy. El hotel te acogerá con la calidez de los antiguos châteaux de los viñedos de la región, con el vibrante bullicio de la escena artística actual, y con una penetrante mezcla de naturaleza e industrialización

173 habitaciones/526 camas

Equipamiento adicional del hotel

- Terraza

Distancia desde la estación central

600 m Bordeaux Saint-Jean

Distancia a lugares de interés

1.5 km Basilique de Saint-Michel

2.3 km Place de la Bourse

2.7 km Cathédrale Saint-André



Lyon Centre Berthelot



El nuevo edificio del MEININGER Hotel Lyon Centre Berthelot, situado en la tercera ciudad más grande de Francia, ofrece 169 habitaciones y 590 camas repartidas en 7 plantas, y se encuentra cerca de la estación de tren Gare de Lyon Perrache. El hotel, cercano al centro, está muy bien conectado con el transporte público urbano. La estación de metro y la parada de tranvía más cercanas están a solo unos minutos a pie. Los huéspedes que lleguen en coche podrán aparcar en sus más de 70 plazas de aparcamiento subterráneo.



LUMIÈRE

El diseño interior del hotel se inspira en los creadores de la película, los hermanos Lumière, así como en el Festival anual de las Luces. El resultado; instalaciones de iluminación excepcionales con multitud de colores en todo el espectro de luz y una atmósfera especial en cada planta del hotel.

169 habitaciones/590 camas

Equipamiento adicional del hotel

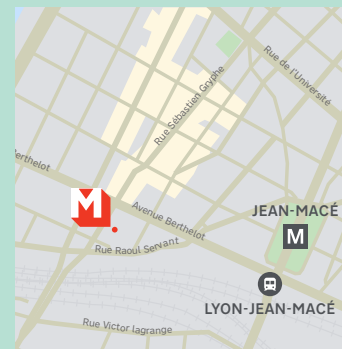
- Aparcamiento subterráneo propio (de pago)
- Terraza

Distancia desde la estación central

500 km Lyon-Jean-Macé

Distancia a lugares de interés

- 1.9 km Statue of Louis XIV
- 2.1 km Place des Jacobins
- 2.3 km Montluc prison



Marseille Centre La Joliette



Sumérgete en el acogedor ambiente marino de delicados tonos sombreados de la naturaleza, coloridos mosaicos y modernos detalles arabescos. Inspirado en el agitado pasado de esta metrópolis mediterránea, su Puerto Viejo y las hermosas aguas turquesas de las bahías de las Calanques, el diseño interior del MEININGER Hotel Marseille refleja la imponente y salvaje belleza de la Marsella moderna y su rica herencia cultural.



194 habitaciones/572 camas

Equipamiento adicional del hotel

- Aparcamiento subterráneo propio (de pago)
- Pista de petanca
- Jardín
- Terraza

Distancia desde la estación central

0.6km Gare de Marseille-Saint-Charles

Distancia a lugares de interés

1 km Les terrasses du Port
1 km Le Panier
1.3 km MUCEM Museum

MELTING POT MARSEILLE

Situado en pleno centro de la “nueva Marsella”, MEININGER está construyendo su cuarto hotel en Francia. El puerto, con sus numerosas tiendas, cafeterías y restaurantes, así como la estación de metro Joliette, están a solo cinco minutos del hotel. Llegar al casco antiguo de Marsella desde el hotel no lleva más de 10 minutos. Asimismo, el aeropuerto de Marsella se encuentra a unos 30 minutos en coche o 60 minutos en transporte público.



Paris Porte de Vincennes



El MEININGER Hotel Paris Porte de Vincennes está en el distrito número 12, cerca de la estación de metro Porte de Vincennes, lo que proporciona fácil acceso a Disneyland y al Louvre. También puedes visitar monumentos icónicos como Notre Dame, la Torre Eiffel y el Arco de Triunfo utilizando el metro o la Gare de Lyon. Los aeropuertos de París-Charles de Gaulle y París-Orly están muy cerca. También puedes explorar La Coulée Verte, a solo 4 minutos a pie, el Château de Vincennes, a 5 minutos en coche o 15 minutos en autobús, y el Parc Zoologique de Vincennes, accesible en tan solo 4 minutos en coche o 15 minutos en autobús.



249 habitaciones/946 camas

Equipamiento adicional del hotel

- Terraza

Distancia desde la estación central

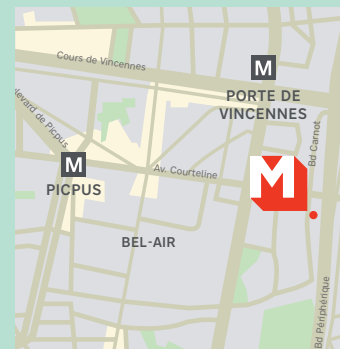
0.6km Gare de Marseille-Saint-Charles

Distancia a lugares de interés

350 m La Coulée Verte

1.5 km Parc zoologique de Vincennes

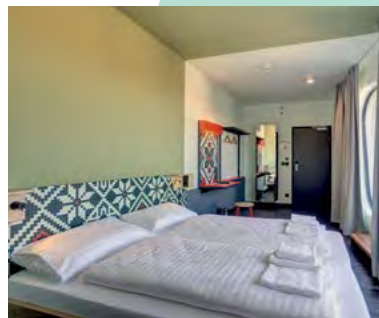
1.8 km Château de Vincennes



Budapest Great Market Hall



El hotel MEININGER Budapest Great Market Hall se encuentra al sur del centro de la ciudad, junto al gran mercado Nagy Vásárcsarnok. Por tanto, los huéspedes pueden desplazarse cómodamente a pie hasta diversos lugares de interés, bares, restaurantes y al Danubio. Muy cerca del establecimiento se encuentra la calle comercial Váci utca, que conduce a la popular plaza de Vörösmarty, en pleno centro histórico de Pest. El metro permite llegar en tan solo diez minutos a la estación central de trenes.



EL MERCADO CENTRAL

El diseño del hotel está inspirado en el vecino Mercado Central y en la artesanía húngara. Las columnas redondas y las paredes revestidas de azulejos en la zona de desayunos, las construcciones metálicas rústicas combinadas con la madera de color claro en el vestíbulo, unidos a estampados típicos del país y los toques que aportan colorido dotan al establecimiento de una imagen típicamente húngara.

184 habitaciones/744 camas

Equipamiento adicional del hotel

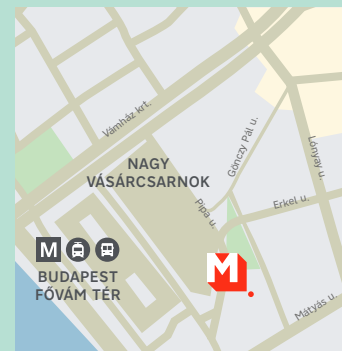
- Aparcamiento subterráneo propio (de pago)
- Sala de trabajo

Distancia desde la estación central

3 km Budapest-Keleti

Distancia a lugares de interés

- 1.4 km Gellért Thermal Baths
- 1.8 km Dohány Street Synagogue
- 2.6 km Chain Bridge



Milano Garibaldi



El MEININGER Milano Garibaldi está situado en el centro de la ciudad de Milán, cerca de la estación de tren de Garibaldi y del famoso cementerio monumental. Está bien conectado con el transporte público, lo que facilita la exploración de la ciudad. Puedes llegar a lugares icónicos como el Castello Sforzesco, el Arco della Pace y la Catedral de Milán en 15 minutos en metro.



CONECTIVIDAD URBANA

Milán nunca se detiene, y uno de los nodos más importantes de la ciudad es la estación de Garibaldi, situada en las inmediaciones del hotel. El diseño del establecimiento interpreta de manera creativa una temática relacionada con el movimiento, la velocidad y la interconexión en la segunda urbe más grande de Italia.

80 habitaciones/268 camas

Equipamiento adicional del hotel

- Plazas de aparcamiento (de pago)

Distancia desde la estación

1.9 km Milano Porta Garibaldi

Distancia a lugares de interés

1.2 km Via paolo sarpi
(Chinatown)

2.1 km Piazza Gae Aulenti -
Corso Como

2.3 km Isola (food district)



Milano Lambrate



El MEININGER Milano Lambrate está muy bien comunicado con la red de transporte público, gracias a su ubicación privilegiada junto a la estación de Lambrate. El tranvía permite llegar al Teatro alla Scala y a la catedral, dos de los principales lugares de interés de la ciudad, en tan solo quince minutos, mientras que el aeropuerto de Linate se encuentra a aproximadamente 25 minutos en autobús. Lambrate es un barrio universitario muy popular con un ambiente desenfadado en el que abundan las cafeterías y restaurantes.



LAMBRETTA

El ciclomotor está considerado la quintaesencia de lo italiano. La Lambretta, uno de los modelos más conocidos, se fabricaba en este antiguo barrio obrero, en cuyo honor lleva su nombre. El diseño de hotel es un homenaje a la que probablemente es la «hija» más célebre del distrito de Lambrate.

131 habitaciones/475 camas

Equipamiento adicional del hotel

- Terraza

Distancia desde la estación

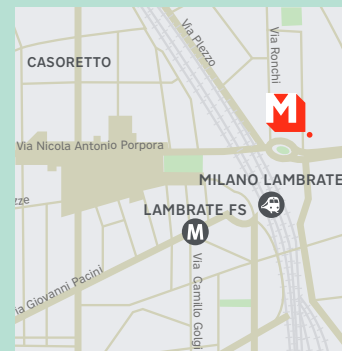
150 m Milano Lambrate

Distancia a lugares de interés

4.3 km Piazza Gae Aulenti -
Corso Como

4.3 km Isola (food district)

5.2 km Duomo di Milano



Roma Termini



El MEININGER Roma Termini, un hotel que derrocha encanto italiano, ocupa un antiguo edificio rehabilitado de la Via San Martino della Battaglia, cerca de la estación central de la ciudad. Desde la parada de metro Castro Pretorio, que se halla a dos minutos a pie, hay una combinación excelente para acceder al Coliseo y al Foro Romano. A través de la estación central se puede llegar de manera cómoda y sencilla a lugares de gran interés, como el Vaticano, las escaleras de la Plaza de España y la Fontana di Trevi.

MEININGER Roma Termini, Via San Martino della Battaglia 16, 00185 Roma, Italia



117 habitaciones/315 camas

**Distancia desde
la estación central**

0.8 km Roma Termini

Distancia a lugares de interés

0.8 km Piazza della Repubblica

2.2 km Trevi Fountain

2.4 km Colosseum

ENTRE BAMBALINAS

Roma es una ciudad muy ligada al cine, donde se han rodado y se siguen rodando grandes películas. ¿Qué sería de clásicos como «La dolce vita», «Come, reza, ama» o «James Bond» sin los escenarios de la metrópoli italiana? El diseño del hotel permite a los huéspedes sumergirse en el mundo de la cinematografía y descubrir los entresijos de un set de rodaje.



Venezia Mestre



El cuarto MEININGER Hotel en Italia ha abierto en Venecia. Se encuentra a solo 5 minutos a pie de la estación de tren de Venecia-Mestre. Desde allí, puedes llegar fácilmente a los lugares icónicos de Venecia, como la Plaza de San Marcos y el Puente de Rialto, en solo 10 minutos en autobús y tren. El edificio de siete pisos ofrece 112 habitaciones y 434 camas, siendo una opción ideal para viajeros que quieren explorar Venecia sin gastar demasiado.

MEININGER Venezia Mestre, Via Ca' Marcello 8/C, 30172 Venecia, Italia



112 habitaciones/434 camas

Distancia desde la estación

260 m Mestre Stazione F.S.

Distancia a lugares de interés

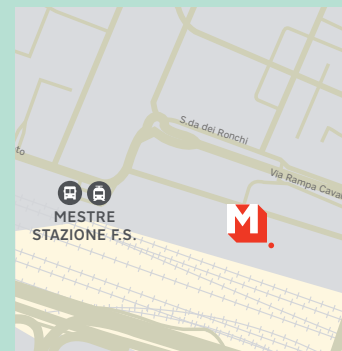
1.4 km Museo M9 Mestre

2.2 km Forte Marghera

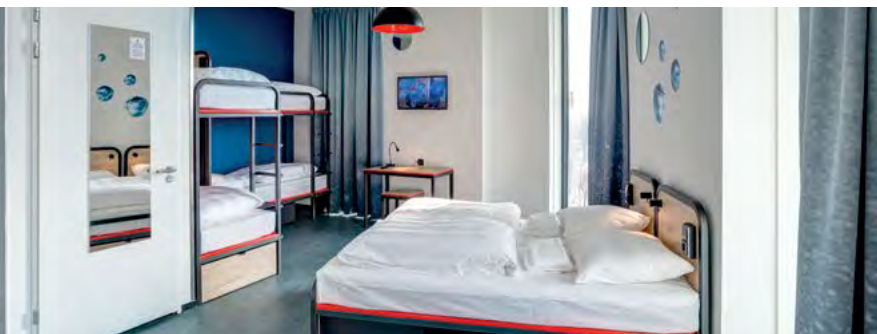
3.9 km Parco San Giuliano

VENECIA: UNA CIUDAD ÚNICA RODEADA DE AGUA

Con su prestigiosa historia cultural, las construcciones góticas, los románticos canales, el icónico carnaval y la famosa Bienal, Venecia es un set de rodaje que cobra vida. El ambiente internacional y artístico de vanguardia de la ciudad se hace presente en los espacios públicos del nuevo MEININGER Venezia Mestre. Sus habitaciones albergan los tonos pastel, inspirados en la propia Bienal de Venecia. una mezcla ecléctica de abundante cultura, arte y arquitectura que llega hasta ti al atravesar sus puertas.



Amsterdam Amstel



El MEININGER Hotel Amsterdam Amstel se encuentra en el este de Ámsterdam, cerca del agua, justo al lado de la estación de tren de Amstel. Esto lo convierte en un punto de partida ideal para explorar la ciudad. Puedes pasear a lo largo de los canales desde aquí hasta el moderno distrito de De Pijp con sus cafés, bares y tiendas. O sube al metro para llegar al centro histórico en solo 8 minutos.

A NIVEL DEL MAR

La ciudad de Ámsterdam está atravesada por más de cien canales. Por eso, no es de extrañar que sus habitantes vivan en perfecta armonía con el agua. Esa vinculación se refleja en la decoración interior del hotel.

185 rooms/802 beds

Equipamiento adicional del hotel

- Plazas de aparcamiento (de pago)

Distancia desde la estación central

4.4 km Amsterdam Centraal

Distancia a lugares de interés

1.3 km Weesperzijde

2.9 km Albert Cuyp Markt

3.5 km Museum Quarter



Amsterdam City West



Quédate en el MEININGER Hotel Amsterdam City West, a solo una parada de la estación Centraal. Con fácil acceso al transporte público, puedes explorar la ciudad sin problemas. Nuestro hotel está cerca de la estación de Sloterdijk, a 10 minutos en coche del centro y del aeropuerto de Schiphol. Disfruta de un paseo en barco por los canales, visita el Museo Van Gogh o ve a la playa en Zandvoort, ¡todo al alcance de tu mano! Y que no se te olvide echar un vistazo a nuestros pasillos decorados con famosas obras de arte flamencas.



321 habitaciones/1177 camas

Equipamiento adicional del hotel

- Aparcamiento subterráneo propio (de pago)

Distancia desde la estación

190 m Amsterdam Sloterdijk

Distancia a lugares de interés

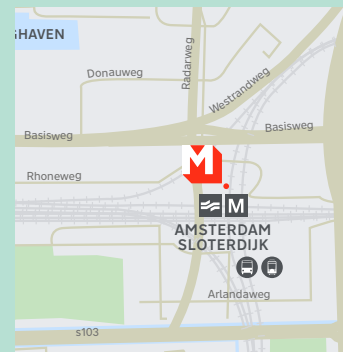
4.9 km Lovers Canal Cruise

5.1 km Vondelpark

5.3 km NDSM

VINCENT VAN GOGH

El diseño de los espacios comunes está inspirado en las obras más célebres de Vincent van Gogh. En el vestíbulo, los huéspedes pueden sumergirse en el universo cromático de sus cuadros.



Kraków Centrum



El MEININGER Kraków Centrum se está edificando al este del casco antiguo, en el distrito de Grzegórzki, y ofrecerá 509 camas y 135 habitaciones. Desde el hotel se llega en 15 minutos a pie al centro histórico. La estación central de ferrocarril está a 10 minutos en tranvía. El hotel se sitúa junto a la nueva línea férrea entre la estación central y Rudzice, y tendrá conexiones directas con el aeropuerto de Cracovia.



FLOW OF CREATION

¡Bienvenido al MEININGER Kraków Centrum, un hotel muy especial donde alquimia, astronomía y algunos toques de la realeza se unen en un solo lugar! Sumérgete con nosotros en el arte tradicional de los mercaderes y en la historia del ajedrez. Descubre nuestro tema principal, el “Flujo de la Creación” y vive momentos inolvidables durante tu aventura en Cracovia. ¿Todo preparado para tu visita?

135 habitaciones/509 camas

Equipamiento adicional del hotel

- Aparcamiento subterráneo propio (de pago)
- Sala de conferencias
- Terraza

Distancia desde la estación central

2 km Kraków Główny

Distancia a lugares de interés

950 m Rynek Główny

1.2 km Kraków Barbican

1.5 km Zamek Wawel



Genève Centre Charmilles



El MEININGER Hotel Genève Centre Charmilles está justo cerca del centro de la ciudad y ofrece 104 habitaciones y 362 camas. Con su excelente ubicación, es el lugar perfecto para comenzar a explorar la ciudad y todo su encanto. Puedes llegar al centro de la ciudad, el centro histórico más grande de Suiza, y al lago Ginebra en solo 20 minutos andando o 10 minutos en bicicleta. Además, hay una parada de autobús y un centro comercial justo en frente del hotel.



BIG BANG

No hay ningún lugar en el que se investigue el Big Bang tanto como en Ginebra. Ni donde el origen del universo sea tan palpable. El interior del MEININGER Hotel Geneva está inspirado por el Big Bang y la ciencia. Su diseño juega con el infinito, las fuerzas de la naturaleza y los espectáculos de luz. El mobiliario, los materiales y el estilo creativo de los interiores dan vida a formas y colores del universo y del mundo de la física.

104 habitaciones/362 camas

Equipamiento adicional del hotel

- Plazas de aparcamiento (de pago)

Distancia desde la estación central

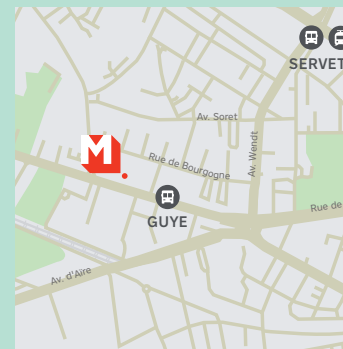
1.8 km Gare de Genève

Distancia a lugares de interés

2.6 km Place du Bourg-de-Four

2.6 km Palais des Nations

3.3 km Jet d'eau



Zürich Greencity



El hotel MEININGER Zurich suma 174 habitaciones y 582 camas al distrito sostenible Greencity. Se encuentra a pocos minutos en tren urbano del centro y de sus puntos de interés. Para los huéspedes que estén recorriendo Suiza, Greencity, con conexión directa a la autopista A3, es la parada ideal antes de adentrarse en el corazón y origen histórico del país: Suiza Central. El alojamiento cuenta además con 35 plazas de aparcamiento subterráneo.



DADAÍSMO

Zúrich es la cuna del dadaísmo, un movimiento artístico de comienzos del siglo XX que promulgaba la imaginación sin límites y la expresión de lo irracional. El diseño de interiores del MEININGER Hotel Zurich está impregnado de este tipo de arte moderno y dota de animación y vida a objetos cotidianos como el mobiliario, la decoración y otros elementos.

174 habitaciones/ 582 camas

Equipamiento adicional del hotel

- Aparcamiento subterráneo propio (de pago)

Distancia desde la estación

650 m Zürich Manegg

Distancia a lugares de interés

3.3 km FIFA Museum

4.4 km Downtown Zürich

4.8 km Lindt Home of Chocolate



Reservas y contacto

Hasta 11 personas como máximo:
welcome@meininger-hotels.com

Para grupos a partir de 12 personas:
groups@meininger-hotels.com

Contratos y acuerdos:
sales@meininger-hotels.com

